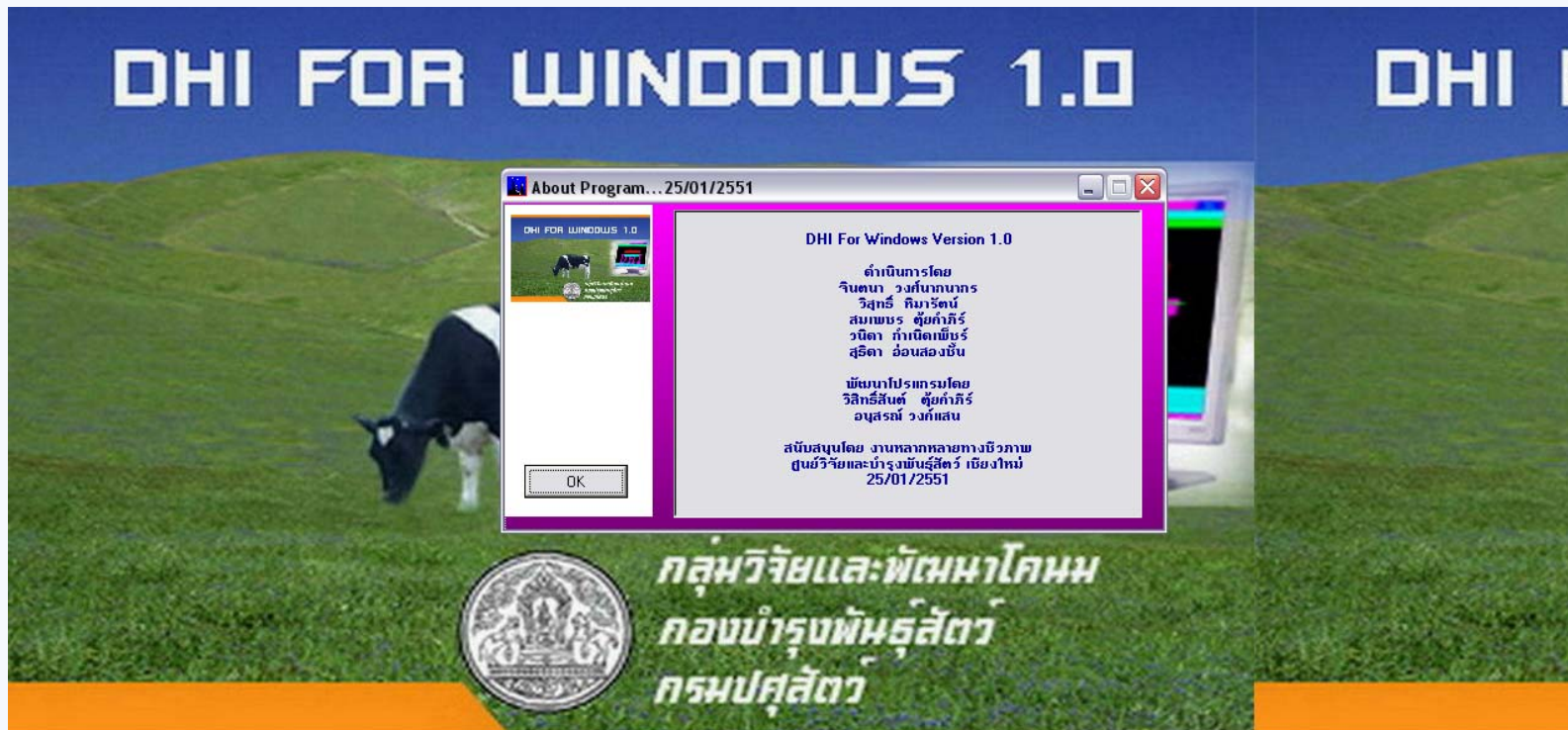


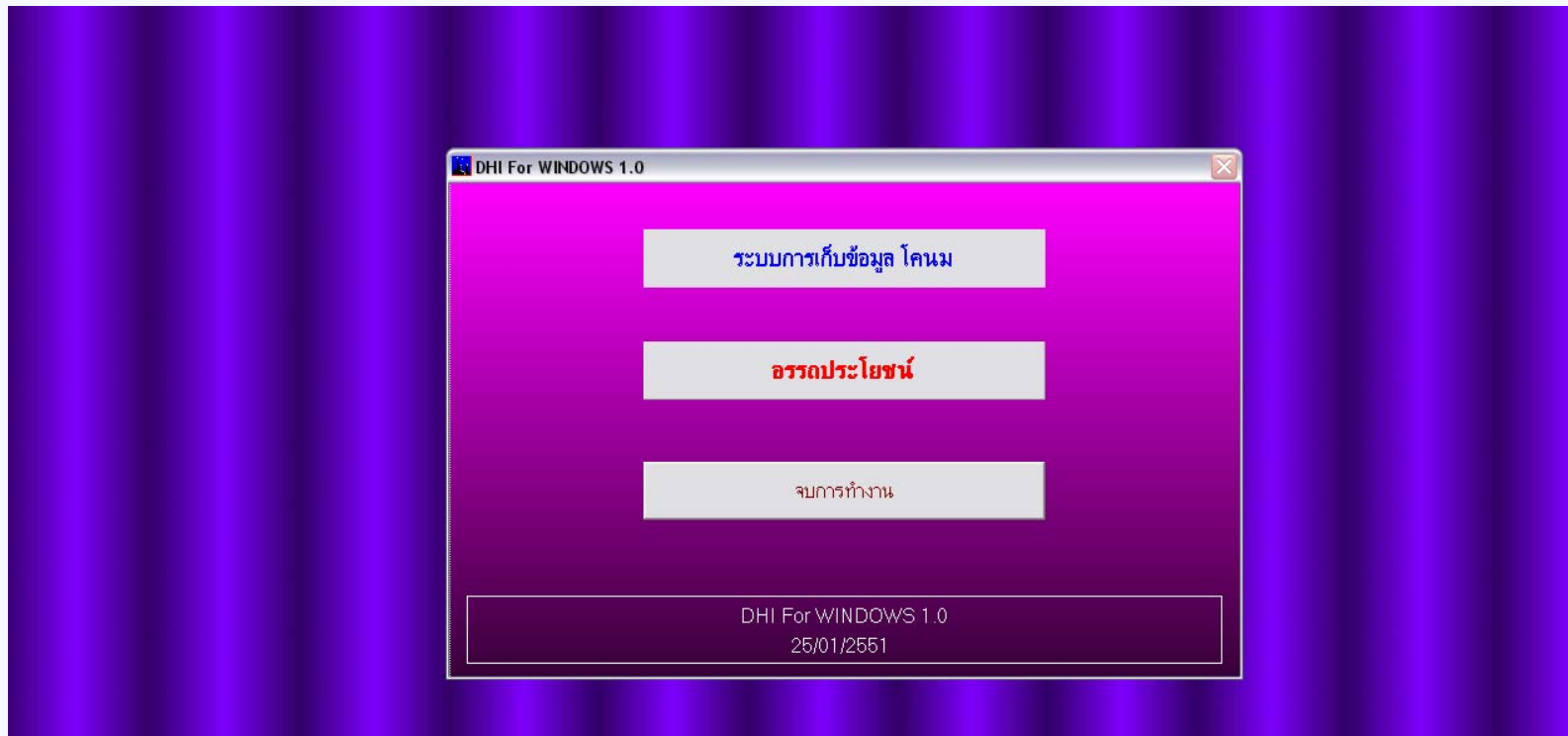


# ระบบการจัดเก็บข้อมูล

# ระบบการจับเก็บข้อมูลของกรมปศุสัตว์



# ระบบการจัดเก็บข้อมูลของกรมปศุสัตว์







# ระบบการจัดเก็บข้อมูลของกรมปศุสัตว์

## รายงาน จำนวนโคและประสิทธิภาพการผลิต

สหกรณ์ : 04-สหกรณ์โคนมหนองโพราชบุรี :

หน้าที่ : 1

กลุ่ม : LF - ฟาร์มขนาดใหญ่

พิมพ์ :13 ธค 2556

เบอร์ถึงนม : 1706-สุกิจ รอดทรัพย์ :

เวลา :>14:41:50

<b>**จำนวนโคนม รวม</b>		<b>93 ตัว</b>
<b>(1) * โคนมผู้ *</b>		<b>14 ตัว</b>
1.1 ลูกโค อายุน้อยกว่า 1 ปี	=	13 ตัว
1.2 โคนมอายุมากกว่า 1 ปี	=	1 ตัว
<b>(2) * ลูกโคเพศเมีย *</b>		<b>13 ตัว</b>
2.1 ลูกโค อายุน้อยกว่า 3 เดือน	=	4 ตัว
2.2 ลูกโค อายุ 3-12 เดือน	=	9 ตัว
<b>(3) * โคนมสาว *</b>		<b>18 ตัว</b>
3.1 โคนมสาว ยังไม่ผสมพันธุ์	=	14 ตัว
อายุเฉลี่ย ถึงปัจจุบัน	=	20.42 เดือน / 14 ตัว S.D.= 9.271
3.2 โคนมสาว กำลังผสมพันธุ์	=	2 ตัว
อายุเฉลี่ย ถึงปัจจุบัน	=	27.00 เดือน / 2 ตัว S.D.= 0.000
3.3 โคนมสาว ตั้งท้องแล้ว	=	2 ตัว
อายุเฉลี่ย ถึงผสมติด	=	20.50 เดือน / 2 ตัว S.D.= 2.121
<b>(4) * แม่โครวม *</b>		<b>48 ตัว</b>
4.1 โคนม	=	41 ตัว คิดเป็น 85.42 % ของแม่โค
ยังไม่ผสมพันธุ์	=	15 ตัว
กำลังผสมพันธุ์	=	10 ตัว
ตั้งท้องแล้ว	=	16 ตัว
4.2 โคนมแห้งนม	=	7 ตัว คิดเป็น 14.58 % ของแม่โค
ยังไม่ผสมพันธุ์	=	0 ตัว
กำลังผสมพันธุ์	=	0 ตัว
ตั้งท้องแล้ว	=	7 ตัว
<b>(5) * สุปรายละเอียดของแม่ โคนม</b>		
<b>5.1 ระยะเวลาการรีดนม (Lactation)</b>		
-ระยะเวลาการรีดนมที่ 1	=	20 ตัว
-ระยะเวลาการรีดนมที่ 2	=	10 ตัว
-ระยะเวลาการรีดนมที่ 3	=	2 ตัว
-ระยะเวลาการรีดนมที่ 4	=	0 ตัว
-ระยะเวลาการรีดนม มากกว่า 4	=	9 ตัว

## รายงาน จำนวนโคและประสิทธิภาพการผลิต

สหกรณ์ : 04-สหกรณ์โคนมหนองโพราชบุรี :

หน้าที่ : 2

กลุ่ม : LF - ฟาร์มขนาดใหญ่

พิมพ์ :13 ธค 2556

เบอร์ถึงนม : 1706-สุกิจ รอดทรัพย์ :

เวลา :>14:41:50

5.2 Stage of Lactation		
-รีดนมในระยะต้น (001-090 วัน)	=	12 ตัว
-รีดนมในระยะกลาง (091-180 วัน)	=	5 ตัว
-รีดนมในระยะปลาย (> 180 วัน)	=	24 ตัว

### \*\*\*ประสิทธิภาพการผลิต\*\*\*

#### (1) \* การให้ผสมติดน้ำนม \*

-แม่โค : 41 ตัว ที่กำลังรีดนม มีระยะเวลาให้นมเฉลี่ย	=	242.95 วัน S.D. = 169.530
มีโครีดนม ที่จดบันทึกน้ำนม	=	29 ตัว
มีแม่โค ที่จดบันทึกน้ำนม	=	36 ตัว
-ผลผลิตน้ำนมเฉลี่ย/ตัว/วัน (ของโครีดนม)	=	15.86 ก.ก. S.D. = 4.573
-แม่โครีดนม ที่ระยะให้นมตั้งแต่ ระยะที่ 2 เป็นต้นไป	=	21 ตัว
มีระยะเวลาให้นมที่ผ่านมาเฉลี่ย จาก จน. โคนม : 20 ตัว	=	73.70 วัน S.D. = 16.623
-แม่โคแห้งนม มีจำนวนทั้งหมด	=	7 ตัว
มีระยะเวลาให้นมเฉลี่ย	=	434.71 วัน S.D. = 163.675

#### (2) \* ระบบสืบพันธุ์ \*

-แม่โคที่ตั้งท้องแล้ว ระยะท้องว่างถึงผสมติด เฉลี่ย	=	228.82 วัน S.D. = 148.059
-เฉลี่ยจำนวนครั้งที่การผสมติด	=	5.13 ครั้ง S.D. = 3.684
-แม่โคที่ผสมยังไม่ติด มีวันท้องว่าง เฉลี่ย	=	161.40 วัน S.D. = 136.444
-โคนมที่ตั้งท้องแล้ว มีจำนวนครั้งที่การผสมติด เฉลี่ย	=	2.00 ครั้ง S.D. = 0.000
-แม่โครีดนม ที่ระยะให้นมครั้งที่ 1	=	20 ตัว
มีอายุเฉลี่ย เมื่อคลอดลูกตัวแรก	=	28.20 เดือน/ 20 ตัว S.D. = 2.546

#### (3) \* โคนมที่คลอดจากฝูง 1 ปีที่ผ่านมา \* ตั้งแต่วันที่ 13 ธค2555

รายการ คัดทิ้ง	รวมทุกเพศ	เพศผู้	เพศเมีย
-จำหน่ายโคพันธุ์	0 ตัว	0 ตัว	0 ตัว
-ส่งไปทีอื่นๆ	0 ตัว	0 ตัว	0 ตัว
-ตาย	0 ตัว	0 ตัว	0 ตัว
-จำหน่ายคัดออก	19 ตัว	1 ตัว	18 ตัว
-ไม่ทราบสาเหตุ	0 ตัว	0 ตัว	0 ตัว
<b>* รวมจำนวนโค</b>	<b>19 ตัว</b>	<b>1 ตัว</b>	<b>18 ตัว</b>
<b>* คิดเป็นเปอร์เซ็นต์ คัดออก</b>	<b>16.96 %</b>	<b>0.89 %</b>	<b>16.07 %</b>









## ข้อมูลอื่นที่สำคัญ

- *Growth rate*
- *Bcs*
- *Lame score, CMT score, SCC*
- *Teat end score, leg cleaning score, feces score*
- *Diseases*
- *Milk composition*
- *Cost*
- *Lactating curve*