



ปัจจัยที่ส่งผลต่อ สุขภาพ โคนมและผลผลิตน้ำนม

อ.จตุรงค์ วงศ์สนิท

ภาควิชาเวชศาสตร์คลินิกสัตว์ใหญ่และสัตว์ป่า

คณะสัตวแพทยศาสตร์ มหาวิทยาลัยเกษตรศาสตร์

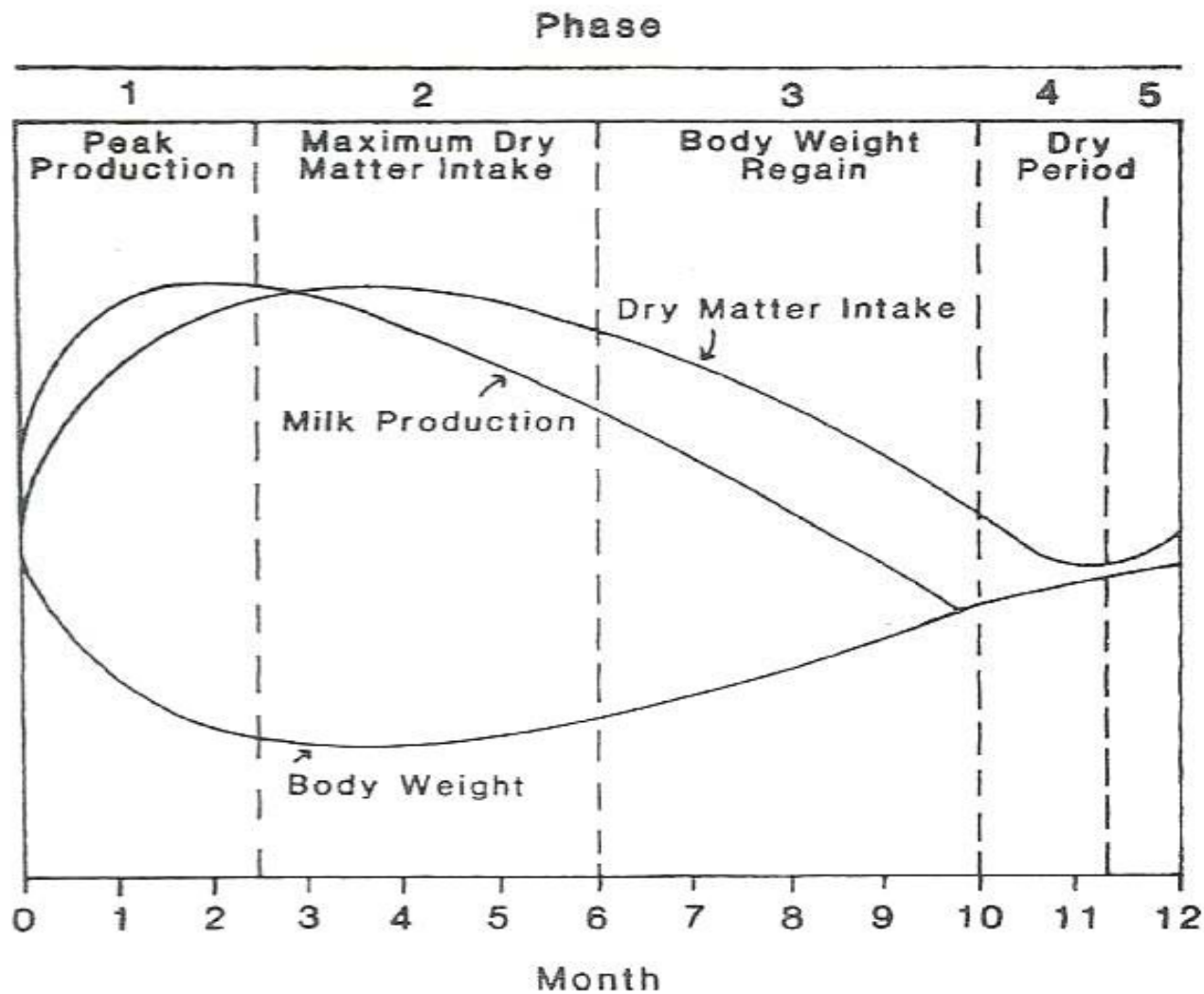


Figure 15.2

Milk yield, dry matter intake, and body weights of cows during phases of the lactation–dry period cycle.







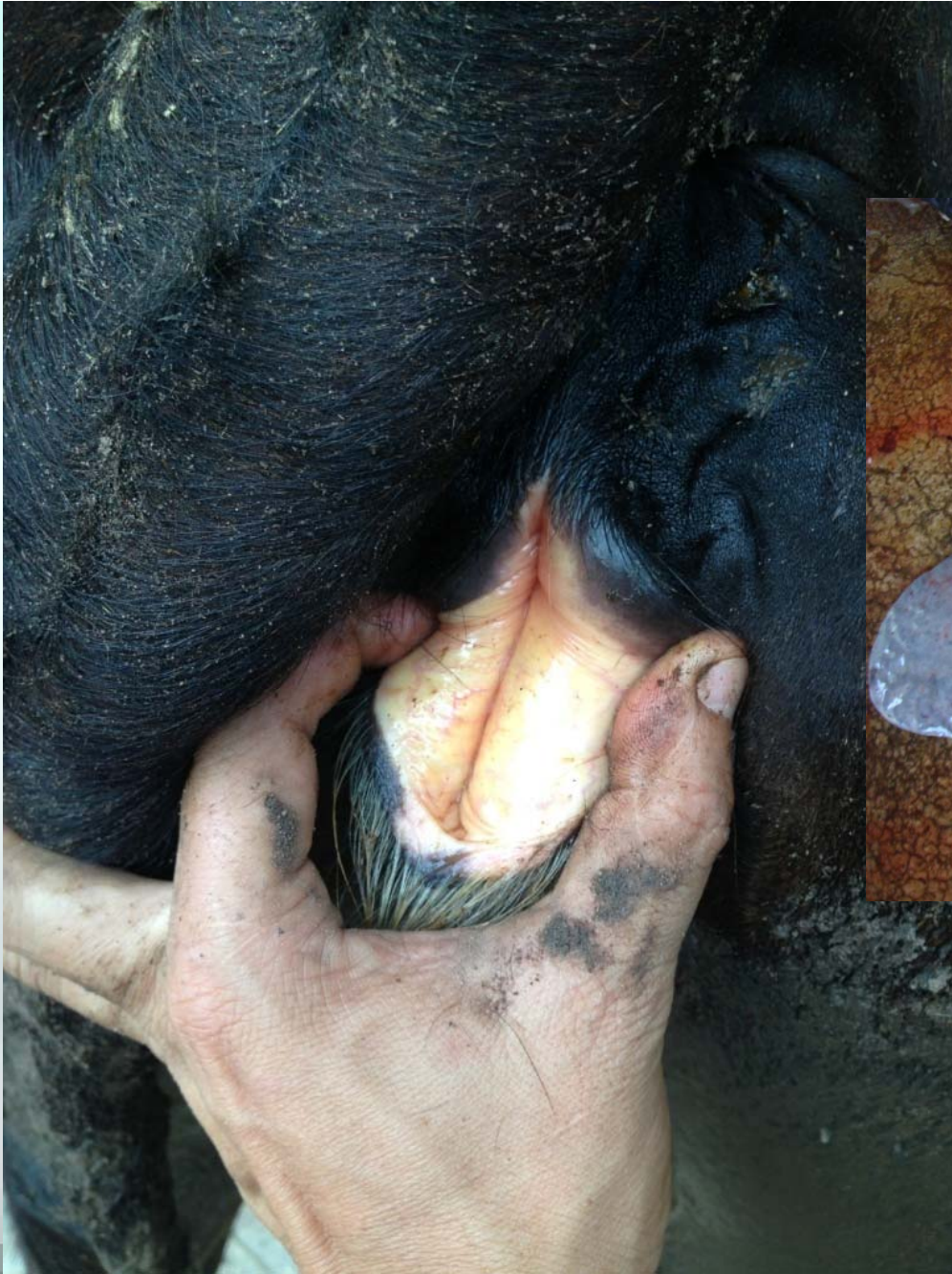












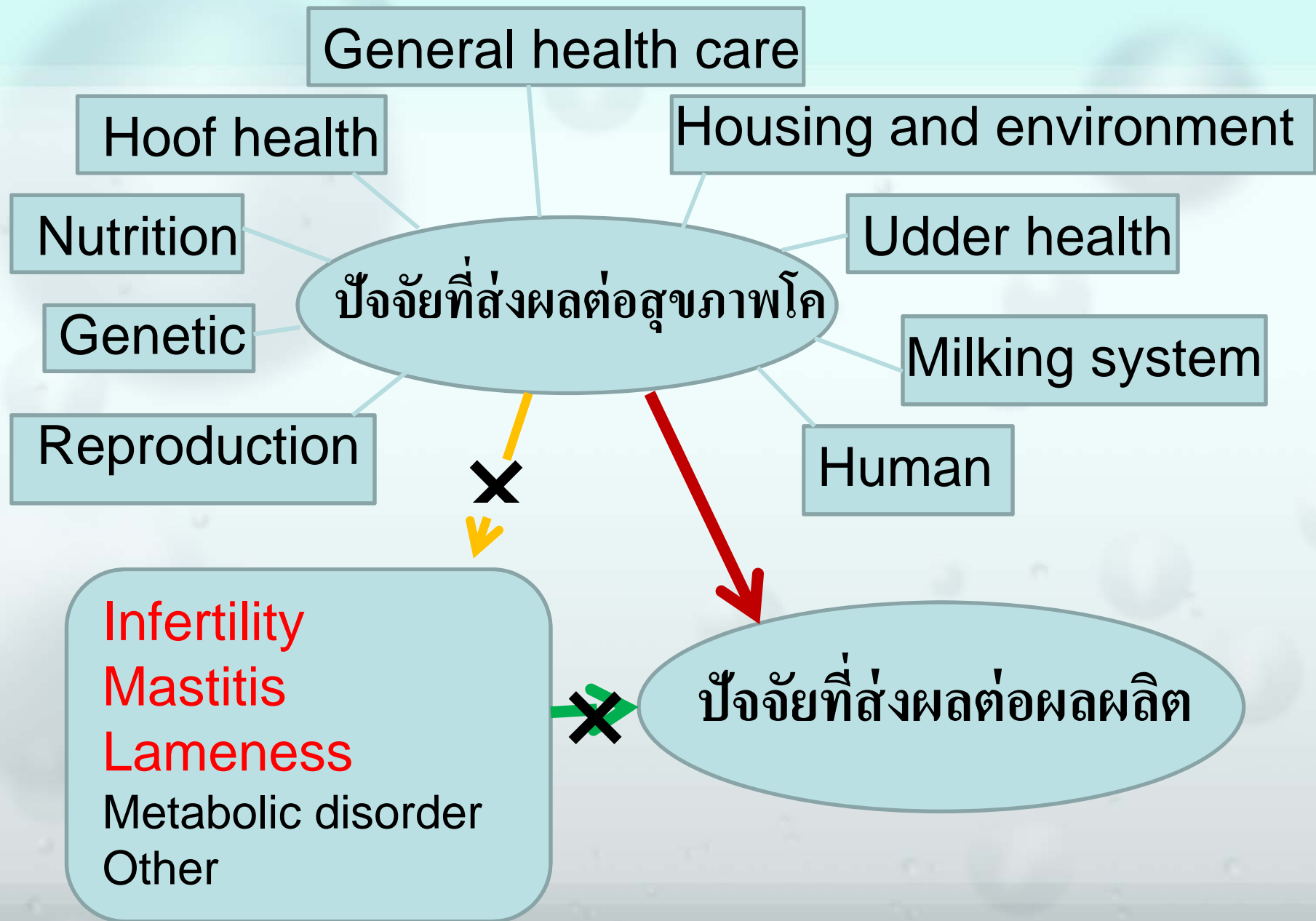




MOV04400.MPG



MOV03512.MPG



แนวทางแก้ไขปัญหาด้านสุขภาพและผลผลิต

- ความร่วมมือ ประสาน ส่งเสริม สนับสนุน ติดตามผล
- ให้ความรู้ ความจริงใจ ยอมรับ
- ข้อมูล (ฟาร์ม สหกรณ์ ศูนย์ ประเทศ)
- ทำได้จริง และลงมือทำ
- Stakeholders





Vet

- Roles; health, production and quality
- Active approach, private or team
 - Knowledge, skill, experiences
- Tools; data record system
- Ethic
- Acceptability

Thank you