

# โรคกาฬโรคเป็ด

(Duck plague or Duck viral enteritis)

## สาเหตุและการติดต่อ

เป็นโรคระบาดที่ทำให้เกิดการสูญเสียอย่างมากต่ออุตสาหกรรมการเลี้ยงสัตว์ปีกจำพวก เป็ด ห่าน และหงส์ โดยสามารถพบอัตราการป่วยและตาย 5-100% ของฝูง

- สาเหตุเกิดจากเชื้อไวรัส Anatis herpesvirus-1
- ไวรัสไวต่อความร้อน
- ติดต่อโดยตรงจากการสัมผัสโดยตรงกับเป็ดป่วยและทางอ้อมโดยสัมผัสกับสิ่งปนเปื้อน เช่น ผู้เลี้ยงสัตว์ เครื่องมือเครื่องใช้ ยานพาหนะ อาหารและน้ำ
- เชื้อไวรัสสามารถติดผ่านไข่จากแม่สู่ลูกได้
- ลูกสัตว์จะป่วยสูญเสียน้อยกว่าสัตว์โตเต็มวัย
- สัตว์ที่หายจากการป่วย สามารถเป็นพาหะนำโรคได้

## อาการของสัตว์ที่ป่วย

### ด้วยโรคกาฬโรคเป็ดที่พบบ่อย

- ซึม อ่อนแรง ไม่กินอาหาร ขนยุ่งเหยิง ตาหริ่เล็ก ถ่ายเหลว
- ในลูกเป็ดจะแสดงอาการแห้งน้ำ น้ำหนักลดลง และพบคราบเลือดเลอะบริเวณรูเปิดสำหรับขับถ่าย
- ในฝูงเป็ดไข่จะพบอัตราการไข่และอัตราการฟักที่ลดลง
- พบการตายอย่างเฉียบพลันในฝูงพ่อแม่พันธุ์

# โรคหวัดเป็ด-ไก่

(Fowl cholera or Avian pasteurellosis)

## สาเหตุและการติดต่อ

- สาเหตุเกิดจากเชื้อแบคทีเรียแกรมลบ *Pasteurella multocida*
- เชื้อแบคทีเรียที่มีความไวต่อยาฆ่าเชื้อและความร้อน
- สัตว์มีอายุจะไวต่อเชื้อมากกว่าลูกสัตว์
- ติดต่อทางตรงผ่านการสัมผัสสิ่งคัดหลั่งของเสียจากสัตว์ป่วยหรือที่ปนเปื้อนในสิ่งแวดล้อม และการติดต่อทางอ้อมติดผ่าน คน สัตว์พาหะ สิ่งของที่ปนเปื้อนเชื้อ
- สัตว์ที่หายป่วยจากโรค สามารถเป็นพาหะนำโรคได้

## อาการของสัตว์ที่ป่วย

### ด้วยโรคหวัดเป็ด-ไก่ที่พบบ่อย

- อัตราการตายสูงในสัตว์กลุ่มที่ไม่ได้ทำวัคซีน ตายฉับพลัน
- ซึม ไม่กินอาหาร ขนยุ่งเหยิง ถ่ายเหลวสีเหลืองเขียว หายใจถี่ขึ้น หายใจลำบาก
- ในกลุ่มที่ติดเชื้อแบบเรื้อรัง สามารถพบการติดเชื้อบวมอักเสบตามตำแหน่งต่างๆ ร่วมด้วยเช่น บริเวณสันอก บริเวณหน้า ข้อเท้า และฝ่าเท้า

ควรได้รับ  
การตรวจและ  
วินิจฉัยแยกโรค  
จากสัตวแพทย์

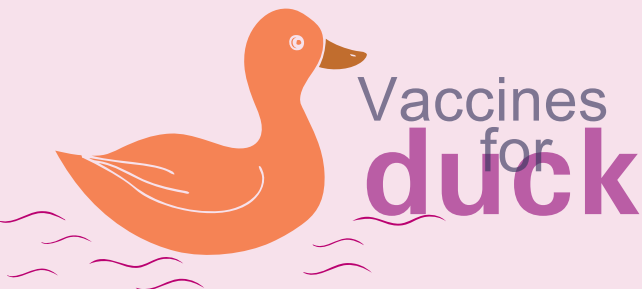


การใช้วัคซีนป้องกันโรค  
สำหรับ **เป็ด**  
Vaccines for **duck**



สำนักเทคโนโลยีชีวภัณฑ์สัตว์ กรมปศุสัตว์  
กระทรวงเกษตรและสหกรณ์  
โทรศัพท์ 0-4431-1476  
E-mail : biologic@dld.go.th  
Website : biologic.dld.go.th

duck



# วัคซีนสำหรับเป็ด ของกรมปศุสัตว์

## วัคซีนกาฬโรคเป็ด (Duck Plague Vaccine)



พร้อมน้ำยาละลาย  
วัคซีนกาฬโรคเป็ด  
ขนาด 100 มล.

วัคซีนเชื้อเป็น ชนิดดูดแห้ง ขนาดบรรจุ 200 โด๊ส สเตรน Jansen  
วิธีการใช้ : ฉีดเข้ากล้ามเนื้อ ตัวละ 0.5 มล. เป็ดจะมีความคุ้มโรค  
ภายหลังได้รับวัคซีน 2 สัปดาห์ และอยู่ได้นาน 6 เดือน

## วัคซีนอหิวาต์เป็ด-ไก่ (Fowl Cholera Vaccine)



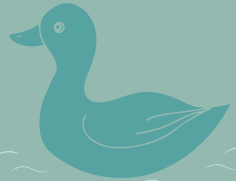
วัคซีนเชื้อตาย ชนิดน้ำ  
ขนาดบรรจุ 100 โด๊ส  
ผลิตจากเชื้อแบคทีเรีย  
*Pasteurella multocida*  
serotype 8:A

วิธีการใช้ : เป็ดและห่าน ฉีดเข้ากล้ามเนื้อเนื้อหรือใต้ผิวหนัง  
ตัวละ 1 มล. เป็ดจะมีความคุ้มโรคหลังฉีดวัคซีน 2 สัปดาห์ และ  
อยู่ได้นาน 3 เดือน

## การป้องกันโรค กาฬโรคเป็ดและอหิวาต์เป็ด-ไก่

- ทำวัคซีนสม่ำเสมอ
- มีระบบการกักกันเชื้อโรคไม่ให้เชื้อเข้าในฟาร์มที่เหมาะสม (biosecurity)
- การจัดการโรงเรือนอย่างถูกสุขลักษณะ และการจัดการด้านสุขภาพสัตว์ให้แข็งแรง
- กักโรคเป็ดตัวใหม่ก่อนนำเข้าฝูง
- หลีกเลี่ยงแหล่งน้ำที่มีสัตว์พาหะเช่น นกน้ำที่อพยพไปมา เป็นพาหะสำคัญในการนำเชื้อไวรัสภายในและระหว่างพื้นที่
- ควบคุมสัตว์พาหะนำเชื้อโรค เช่น หนู นก และสัตว์เลี้ยงในฟาร์ม เป็นต้น

## ความรุนแรงของโรค ขึ้นอยู่กับหลายปัจจัย

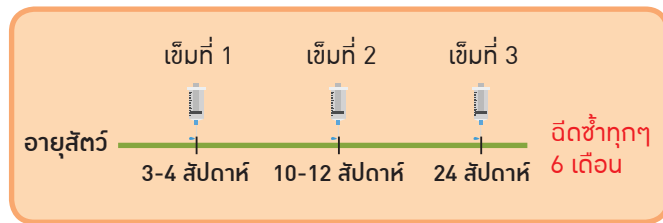


- สัตว์จะแสดงอาการป่วยมากหรือน้อย ขึ้นอยู่กับหลายปัจจัยที่กระทบช่วงเวลาที่สัตว์ได้รับเชื้อ เช่น
- สายพันธุ์และระดับภูมิคุ้มกันของสัตว์
  - อายุและเพศ
  - ปัจจัยจากสภาพแวดล้อม ระบบการเลี้ยง ความเครียด
  - ความสามารถในการก่อโรคแต่ละสายพันธุ์ของเชื้อโรค

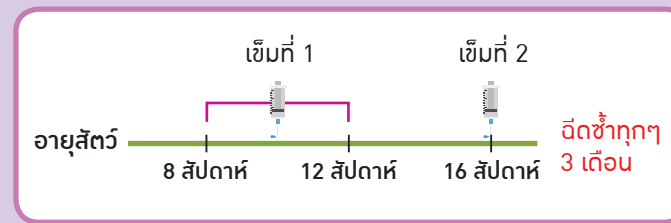
## การจัดการเข็มนและขวดวัคซีน ที่ใช้แล้ว (ขยะติดเชื้อ)

หลังจากใช้วัคซีนแล้ว ให้ทิ้งเข็มที่ใช้แล้วผ่านกล่องทิ้งเข็มและนำกระบอกล้างยาฆ่าเชื้อด้วยวิธีเผาทำลาย หรือขุดหลุมฝังกลบ ขวดบรรจุวัคซีนที่ใช้แล้ว ให้เปิดจุกออกก่อนแล้วเผา ต้มฆ่าเชื้อหรือแช่น้ำยาฆ่าเชื้อก่อนนำไปกำจัด

## โปรแกรมวัคซีนกาฬโรคเป็ด



## โปรแกรมวัคซีนอหิวาต์เป็ด-ไก่



\* โปรแกรมวัคซีนสามารถปรับเปลี่ยนได้ตามความเหมาะสม ตามดุลยพินิจของสัตวแพทย์หรือเจ้าหน้าที่กรมปศุสัตว์

## ข้อควรปฏิบัติในการทำวัคซีนกาฬโรคเป็ด

- น้ำยาละลายวัคซีนควรแช่เย็นก่อนจะละลายวัคซีน
- วัคซีนที่ละลายแล้วต้องแช่เย็นตลอดเวลาและควรใช้ให้หมดภายใน 2 ชั่วโมง
- ให้วัคซีนแก่สัตว์ที่มีสุขภาพดีเท่านั้น
- เก็บวัคซีนที่อุณหภูมิ 2-8 องศาเซลเซียส ห้ามแช่แข็ง

## ข้อควรปฏิบัติในการทำวัคซีนอหิวาต์เป็ด-ไก่

- เขย่าให้เข้ากันก่อนใช้
- เก็บวัคซีนที่อุณหภูมิ 2-8 องศาเซลเซียส เป็นอุณหภูมิที่มีประสิทธิภาพในการเก็บรักษาวัคซีน ห้ามแช่แข็ง
- เพื่อป้องกันการปนเปื้อนของเชื้อในวัคซีน เมื่อเปิดใช้แล้วควรใช้ให้หมดภายใน 24 ชั่วโมง
- ให้วัคซีนแก่สัตว์ที่มีสุขภาพดีเท่านั้น