

โรค布鲁เซลโลซิส

(Brucellosis) หรือ

โรคแท้งติดต่อ

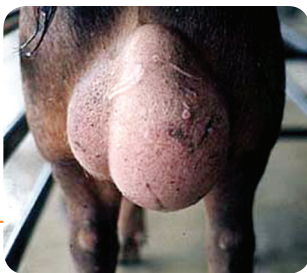
สาเหตุจาก

เชื้อแบคทีเรีย สกุล *Brucella*

- เป็นโรคติดต่อเรื้อรังในสัตว์เลี้ยงลูกด้วยนม เช่น โค กระบือ (*Brucella abortus*) สุกร (*Brucella suis*) แพะ แกะ (*Brucella melitensis*) สุนัข (*Brucella canis*) และเป็นโรคติดต่อจากสัตว์สู่คน (Zoonosis)
- การติดต่อผ่านการกินสิ่งคัดหลั่งจากรกและมดลูก ลูกสัตว์ที่แท้ง อาหารและน้ำที่ปนเปื้อน ผ่านทางบาดแผล หรือทางเยื่อเมือก การติดต่อผ่านการผสมพันธุ์ติดได้น้อย
- เชื้อแบคทีเรียอาศัยอยู่และเพิ่มจำนวนในอวัยวะสืบพันธุ์ของสัตว์ รวมทั้งน้ำนมและเต้านม



แท้งระยะท้ายของการตั้งท้อง



ลักษณะของอัมตะอักเสบที่พบได้ในสุกรที่ติดเชื้อ布鲁เซลโลซิส



อาการ

ของสัตว์ป่วยที่สงสัยโรค布鲁เซลโลซิส

- แท้งในระยะท้ายของการตั้งท้อง พบแคในสัตว์ที่ท้องแรกเกิดภาวะรกค้าง
- เต้านมอักเสบ น้ำนมลด ความสมบูรณ์พันธุ์ลดลง
- ในสัตว์เพศผู้ พบลูกอัมตะบวมโตข้างใดข้างหนึ่ง อาจพบการอักเสบร่วมด้วย

สัตว์ที่เคยป่วยด้วยโรค布鲁เซลโลซิส สามารถเป็นพาหะนำโรคได้

การตรวจกรองเพื่อคัดแยกสัตว์ที่เป็นโรคและพาหะออกจากฝูง ควรมีการทดสอบอย่างน้อยปีละ 1 ครั้ง

การคัดกรองโรคโดยการตรวจหาแอนติบอดีต่อเชื้อ布鲁เซลล่า ด้วยวิธี Rose Bengal test (RBT) หลักการของ Cell agglutination เป็นวิธีที่ง่าย ทราบผลเร็วเพียง 4 นาที

สัตว์ใหม่ที่นำเข้ามาในฝูงควรมาจากฝูงที่ปราศจากโรคและไม่มีแอนติบอดีต่อเชื้อ布鲁เซลล่า

การใช้สารทดสอบโรค

แอนติเจน

布鲁เซลโลซิส

ชนิด Rose Bengal



สำนักเทคโนโลยีชีวภัณฑ์สัตว์ กรมปศุสัตว์ กระทรวงเกษตรและสหกรณ์

Tel. 0-4431-1476 E-mail: biologic@dld.go.th Website: biologic.dld.go.th



โรค布鲁เซลโลซิส

ชนิดทดสอบบนแผ่นกระจกใส
หรือแผ่นกระเบื้องเคลือบสีขาว

ประกอบด้วย

เชื้อ *Brucella abortus*

สเตอร์น 1119-3 ปริมาณ 8%

suspension ผสมสี Rose Bengal

ชนิดทดสอบโรสเบงกอล

สามารถใช้ได้กับสัตว์ทุกชนิด

ใช้ในโค กระบือ และสุกร

ส่วนในแพะ แกะ ให้ใช้ซีรัมที่ใช้

ทดสอบโรคจากเดิม 25-30 ไมโครลิตร

เป็น 75 ไมโครลิตร



ขนาดบรรจุ 10 มล.
(300 ตัวอย่าง)



วิธีการใช้

- 1 ก่อนใช้น้ำซีรัมที่ต้องการตรวจ และแอนติเจนออกจากตู้เย็น เพื่อให้อุณหภูมิใกล้เคียงกับอุณหภูมิห้อง
 - 2 หยดซีรัม 0.03 มล. (1 หยด) ลงบนแผ่นกระจก
 - 3 เขย่าแอนติเจนเบาๆ จนเข้ากัน แล้วหยด 0.03 มล. (1 หยด) ลงข้างๆ ซีรัม
 - 4 ใช้แท่งแก้วหรือไม้จิ้มฟันคนเป็นรูปวงกลม ให้มีเส้นผ่านศูนย์กลางประมาณ 2 ซม.
 - 5 เอียงกระจกไปมา เพื่อให้ส่วนผสมเข้าเป็นเนื้อเดียวกัน
 - 6 ครบ 4 นาทีอ่านผลทันที
- วิธีอ่านผล**
- Positive(+)** : เกิดการจับกลุ่มแม้แต่นิดเดียวขึ้นไป
- Negative(-)** : ไม่มีการจับกลุ่มเลย
- 7 แอนติเจนที่เปิดใช้แล้ว ให้เก็บรักษาในตู้เย็นอุณหภูมิ 2-8 องศาเซลเซียส

ข้อจำกัด

กรณีป่วยเรื้อรัง ความไวของวิธีทดสอบจะลดลง ความชำนาญและประสบการณ์ของผู้อ่านผลทดสอบสามารถกระทบต่อการแปลผลทดสอบได้



ผลลัพธ์ที่ได้ควรประกอบด้วยประวัติของสัตว์ ลูกโคที่กำลังวัคซีน布鲁เซลโลซิส ส่วนหนึ่งจะสร้างแอนติบอดีและเกิดผลบวกวงได้ ซึ่งส่งผลต่อการแปลผลการทดสอบ จึงควรทำการตรวจซ้ำอีกครั้งเมื่อระยะเวลาผ่านไป 9 เดือน รวมทั้งสังเกตอาการป่วยของสัตว์ร่วมด้วย



ซีรัมสัตว์ป่วย



สารทดสอบ



การทดสอบโรค布鲁เซลโลซิส วิธี RBT

		ลักษณะตะกอน	ลักษณะน้ำ
	+4	ตะกอนหยาบ เกาะกลุ่มชัดเจนทั้งหมด สีมชมพูอ่อน	ใส
	+3	ตะกอนหยาบเกาะกลุ่มค่อนข้างชัดเจนที่บริเวณขอบ สีมชมพูอ่อน	ค่อนข้างขุ่น
	+2	ตะกอนละเอียดกระจาย เห็นได้ชัดเจน	ขุ่น
	+1	ตะกอนละเอียดขนาดเล็ก สามารถมองเห็นได้เมื่อเอียงแผ่นกระจก	ขุ่น
	negative	ไม่มีตะกอน	ขุ่น

ที่มา : กลุ่มอิมมูนและซีรัมวิทยา สถาบันสุขภาพสัตว์

การคัดกรองโรคใช้วิธี Rose bengal test (RBT) ในแพะ-แกะ

- มีวิธีการแตกต่างจากการตรวจในโคเพื่อเพิ่มความไวในการทดสอบโรค โดยการเปลี่ยนแปลงปริมาณของซีรัมที่ใช้ทดสอบโรคจากเดิม 25-30 ไมโครลิตร เป็น 75 ไมโครลิตร และใช้แอนติเจน 25 ไมโครลิตร
- คนให้ผสมกันดี ใช้เวลาอ่านผลที่ 4 นาที